



Home Sweet Home



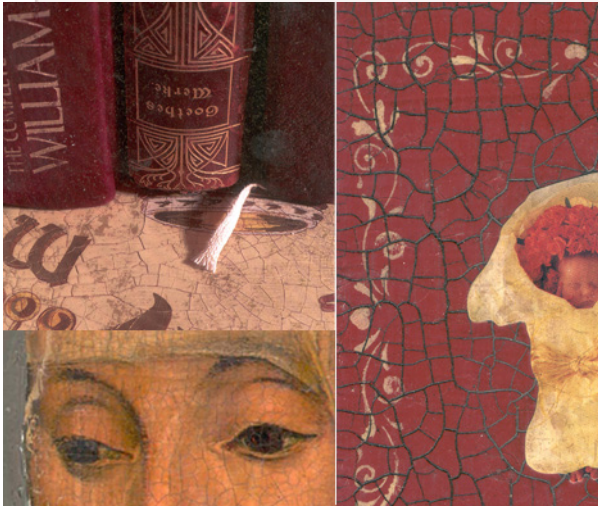
קרקליר CRAQUELURE

טכניקה המשלבת שני חומרים על בסיס מים היוצרים אפקט עתיק המדמה מראה של לכה סדוקה על גבי צבע חלק, צילומים או ציורים. מתאים לשימוש על רוב המשטחים אך דורש הכנה מאתה של שיוף או פריימר. המשטח חייב להיות משויף, יבש ונקי מכל שאריות של ווקס, שמן ושומן. יש להסיר אבק וחלקים רופפים של צבע.

שלבי העבודה

מיישמים שכבה של צבע אקרילי (Woodwash, Quality Emulsion, Clever Paint) ומחכים לייבוש מלא.

ניתן להדביק תמונה (חשוב להדביק את התמונה חלק וללא בועות אויר) לציר ציור חופשי או בעזרת שבלונה ולהמתין לייבוש מלא.



מורחים שכבה של Base Coat שלב 1 עם מברשת. אם הגודל המבוקש של הסדקים הוא small מספיק למרוח שכבה אחת. אם גודל הסדקים המבוקש הוא medium או large יש למרוח שתי שכבות - בשתי וערב ולהמתין לייבוש בין שכבה לשכבה. חשוב שמריחת החומר תהיה בצורה אחידה.

לאחר ייבוש מלא של שכבת ה- Base coat שלב 1, מורחים שכבה של Top Coat שלב 2 עם מברשת, לכיוון הנגדי של שכבת ה- Base Coat האחרונה.

לאחר מספר שעות, עם ייבושו המלא של הקרקליר, יופיעו סדקים שקופים על פני השטח. על מנת להבליט את הסדקים יש למרוח צבע שמן של ציור או ווקס על בסיס שמן בעזרת סמרטוט כותנה בתנועות סיבוביות על גבי המשטח. הצבע נכנס לסדקים, צובע אותם ומבליט אותם. בעזרת צמר פלדה ניתן לנקות את השאריות. מומלץ לבחור בצבע שיבלוט על פני השטח. לאחר 24 שעות מומלץ למרוח שכבה אחת או שתיים של לכה פוליאוריתנית לעץ על בסיס שמן על מנת לשמור על הרהיט.

חשוב מאוד: - לא מתאים לשימוש חיצוני.

